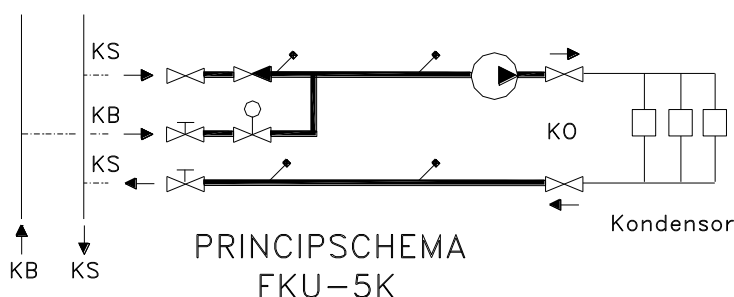


## FKU-5K FJÄRRKYLA HÖGTEMP KONDENSORKYLA

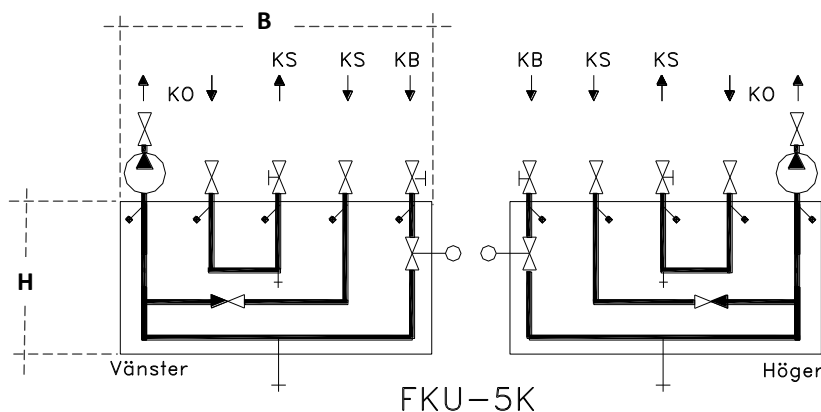
**HUVUDSAKLIGA ANVÄNDNINGSSOMRÅDEN:** Inkoppling av kondensorer, huvudsystemets retur och liknande till fjärrkylsystem där kylsystemets returtemperatur önskas höjas.

### FUNKTIONSOVERSIKT



**FKU-5K** används vid inkoppling av kondensorer för kylning av kyl/frysar i t.ex. butiker och restauranger. Vid kylbehov varvar pumpen på shuntgruppen upp och hämtar då returvatten från kyl-systemet. Om inte tillräcklig kylning uppnås börjar 2-vägs ventilen i shuntgruppen att öppna för att släppa in kall vätska från kylsystemets framledning.

### ANSLUTNINGSAUTFÖRANDEN - EXEMPEL



## FKU-5K

### TEKNISKA DATA

ANSL. KS/KB DN	ISOLERSKÅP B x H x Dj x c/c mm	VIKT kg
025/025	1080x760x180x220	55
032/025	1080x760x180x220	75
040/025	1080x760x180x220	93
050/032	1080x760x180x220	121
065/040	1370x988x250x280	208
080/050	1370x988x250x280	225
100/065	1600x1050x300x310	340
125/080*	2000x1415x400x450	470
150/100*	2000x1415x400x450	630

Flödesområde liter/sek	ANSL. DN (mm)	kv KS/KO m³/h	kv KB m³/h
0,35 - 0,50	025 (33,7)	6,7	7,8
0,51 - 0,90	032 (42,4)	11,1	13,3
0,91 - 1,30	040 (48,3)	15,1	17,2
1,31 - 2,14	050 (60,3)	25,5	30,1
2,15 - 4,60	065 (76,1)	48,0	75,7
4,61 - 7,60	080 (88,9)	93,2	108,9
7,61 - 13,0	100 (114,3)	152,9	174,0
13,1 - 20,0	125 (139,7)	243,3	271,8
20,1 - 30,0	150 (168,3)	339,6	385,0

\* Levereras i allmänhet exklusive isolerskåp.

Samtliga mått är exklusive ställdon, pumpar och armaturer.

Viktuppgifterna är ungefärliga och anges exklusive pump. Golvstativ är standard och för detta tillkommer 300 mm från golv till underkant på isolerskåp.

$$\text{Formel: } \Delta p = 100 \times \left( \frac{3,6 \times q}{kv} \right)^2$$

$\Delta p$  - tryckfall i kPa

q - flöde i liter/sek

kv - kvs för styrventil i m³/h

Styrventilens tryckfall ska anpassas till drivtrycket i huvudkretsen (KB).

### DIMENSIONERING

Önskas andra utföranden eller dimensioneringssupport kontaktas något av PREMA:s kontor.

### INSKRIVNINGSEXEMPEL

#### PSA.2

#### Förtillverkade shuntgrupper

Förtillverkad shuntgrupp typ PREMABLOCK® enligt PREMA standard med brandsäkert skåp. Skåpet skall vara enkelt delbart med 4 st bygellås.

Shuntgruppen skall vara värdbar med termometermuffar på båda sidorna. Termometrar ska vara monterade i vätskeberörda dykrör av mässing. Shuntgrupper för kyla ska ha dropplåt av rostfritt stål monterat under pumpen. Rör isoleras med Armaflex 13 alt. 19 mm.

Shuntgruppen skall levereras komplett med:

Golvstativ

Styrventiler av fabrikat.....(ställdon ingår i SÖE)

Pump med våt/torr motor av fabrikat.....

Tryckfall i anslutet KO-system (kPa).....

Drivtryck i anslutet KB-system (kPa).....

Pos #	Beteckning	Flöde KS, KO/KB liter/sek	Anslutnings- utförande	Orientering (Vänster=V, Höger=H)	DN KS, KO/KB	Tryckklass
Kodningsexempel:						
01	KS2 SHG02	0,6/0,4	FKU-5K	H	032/025	PN10

## FKU-5K

### APPLIKATIONSEXEMPEL

#### Kyla

Inringad sektion måste dimensioneras för lika eller större flöde än flödet i kylbaffelsystemet resp. kondensorsystemet.

