

SRBX-6VÅK/Förbigång KOMBISHUNTGRUPP

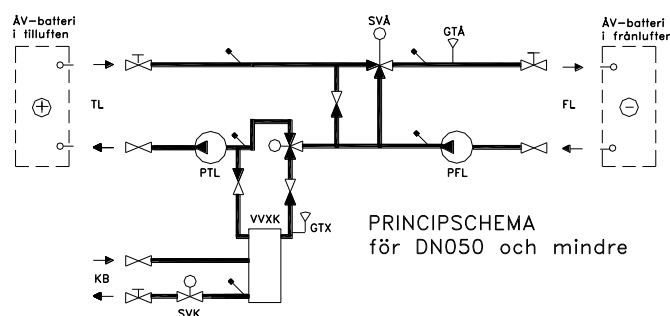
HUVUDSAKLIGA ANVÄNDNINGSMÖJLIGHETER: Ventilationsaggregat med kyla och batteriåtervinning i gemensamt batteri där man önskar minska risken för driftsstörningar på grund av låg verkningsgrad i värmeåtervinningen. Vid låg verkningsgrad riskerar vätsketemperaturen i återvinningssystemet att bli så låg att frysskyddet som skyddar kylväxlarens primärsida löser ut.

FUNKTIONSOVERSIKT

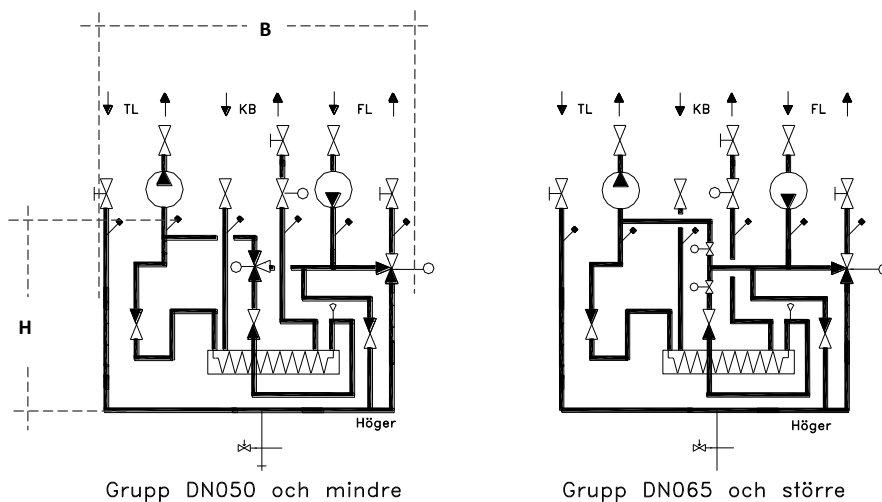
Denna kombishuntgrupp är försedd med förbigångsarrangemang så att återvinningsvätskan endast passerar växlaren när det är kylbehov. Detta eliminerar risken för driftsstörningar på grund av utlöst frysskydd vid växlaren för kyla.

I shuntgrupper upp till DN050 sker växlingen genom att en 3-vägs motoriserad kulventil växlar mellan återvinningsfall och kylfall. I shuntgrupper DN065 och större sker växlingen via två motoriserade spjällventiler. I förbigångsarrangemanget finns även rörbågar samt backventiler som förhindrar att kall vätska når växlaren via rörgodset eller genom egencirkulation i rökretsen till växlaren.

Grupper med förbigångsarrangemang levereras alltid isolerade med Armaflex och utan isolerskåp. Informationskyltarna är monterade på aluminiumplåt framför gruppen.



ANSLUTNINGSMÖJLIGHETER - EXEMPEL



SRBX-6VÅK/Förbigång KOMBISHUNTGRUPP

TEKNISKA DATA

ANSL. VÅ/KB DN	INDIKATIVA MÅTT B x H x Dj x c/c mm	VIKT kg
025/025	1300x H x Dj x220	80
032/032	1300x H x Dj x220	110
040/040	1300x H x Dj x220	140
050/040	1650x H x Dj x280	180
065/050	1650x H x Dj x280	350
080/065	1650x H x Dj x280	470
100/080	1820x H x Dj x310	690

Flödesområde liter/sek	ANSL. DN (mm)	kv FL/KB m³/h	kv TL m³/h
0,35 - 0,50	025 (33,7)	7,8	5,6
0,51 - 0,90	032 (42,4)	13,3	9,1
0,91 - 1,30	040 (48,3)	17,2	13,2
1,31 - 2,14	050 (60,3)	30,1	20,9
2,15 - 4,60	065 (76,1)	75,7	35,3
4,61 - 7,60	080 (88,9)	108,9	73,5
7,61 - 13,0	100 (114,3)	174,0	118,0

VÅ = TL/FL

Samtliga mått är exklusive ställdon, pumpar och armaturer. Observera att mått för höjd och djup varierar beroende på val av växlare. Exakta mått anges av PREMA i samband med dimensionering av shuntgruppen.

Viktuppgifterna är ungefärliga och anges exklusive pumpar. Golvstativ är standard och för detta till-kommer 300 mm från golv till underkant på shuntgruppen.

$$\text{Formel: } \Delta p = 100 \times \left(\frac{3,6 \times q}{kv} \right)^2$$

Δp - tryckfall i kPa

q - flöde i liter/sek

kv - kvs för styrventil i m³/h

Styrventilens tryckfall läggs till tryckfallet som kv-värdena ger. Tryckfallet i växlaren läggs till tryckfallet i KB- och TL-kretsen.

DIMENSIONERING

Kontakta något av PREMAS kontor för hjälp med dimensionering eller om andra utföranden önskas.

INSKRIVNINGSEXEMPEL

PSA.2 Förtillverkade shuntgrupper

Förtillverkad shuntgrupp typ PREMABLOCK® enligt PREMA standard inkl. förbigång och exkl. skåp.

Shuntgruppen skall vara värdbar med termometermuffar på båda sidorna. Termometrar ska vara monterade i vätskeberörda dykrör av mässing. Shuntgrupper för kyla ska ha dropplåt av rostfritt stål monterat under pumpen.

Shuntgruppen skall levereras komplett med:

Golvstativ

Plattvärmewäxlare

Styrventiler av fabrikat.....(ställdon ingår i SÖE)

Pumpar med våt/torr motor av fabrikat.....

Växlarens temperaturdifferens KB (°C)...../.....TL (°C)...../.....

Tillgängligt drivtryck i anslutet KB-system (kPa).....

Tryckfall i anslutet TL-system (kPa).....

Tryckfall i anslutet FL-system (kPa).....

Pos #	Beteckning	Flöde TL/KB/FL liter/sek	Anslutnings- utförande	Orientering (Vänster=V, Höger=H)	DN TL/KB/FL	Tryckklass
Kodningsexempel:						
01	VÅK-SH61	3,63/3,00/3,63	SRBX-6VÅK/ Förbigång	H	065/065/065	PN10

SRBX-6VÅK/Förbigång KOMBISHUNTGRUPP

APPLIKATIONSEXEMPEL

