

Dimensionering för låga interntryckfall

Premablock® flex-shuntgrupper är utrustade med 2-vägs styrventil som har inbyggd differensregulator, vilket gör att de automatiskt och kontinuerligt anpassar sig till förändringar i systemets drivtryck. Flex-shuntgrupper har variabelt flöde primärt, vilket gör dem särskilt lämpliga vid fjärrvärme och fjärrkyla.

FÖRDELAR

- Alltid bra auktoritet och reglernoggrannhet hos styrventilen
- Primär- och sekundärkrets anpassas för respektive flöde vilket ger låga interntryckfall, som sparar pumpenergi och möjliggör korrekt injustering av sekundärflödet
- Möjlighet att inom ventilens arbetsområde enkelt öka eller minska flödet vid ändrade behov utan byte av komponenter
- Har som standard varvtalsstyrd pump med många möjligheter till extern kommunikation
- Servicevänlig med alla komponenter lätt åtkomliga för service och inspektion.

DIMENSIONERING (standardutförande DN020-100)

Välj flödesområde för shuntgruppens primär- och sekundärsida enligt tabellen nedan och avläs anslutningsdimensionerna. Ange dimensionerna i inskrivningstext på sidan 2.



BRUKSDATA

Storlek: DN020-200

Tryckklass: PN10

Temperaturområde: +18/+90°C Värme, +2/+90°C Kyla

Anm. För detaljerade mått- och viktuppgifter hänvisas till produktblad för Premablock® SR-2

För optimalt dimensionerad pump ska även sekundärt flöde och tryckfall i anslutet sekundärsystem anges i inskrivningstexten. **Anm.** Med 2-vägs styrventil kan primärflödet aldrig vara högre än sekundärflödet.

Premablock® flex kan även dimensioneras med hjälp av dimensioneringsprogrammet ShuntLogik®, som nås via prema.se alternativt genom att kontakta PREMA på kundsupport@prema.se.

Anslutningsdim. Prim/Sek (DN)	Flödesområde PRIMÄRT (l/s)								
	0,025 - 0,13	0,055-0,27	0,094 - 0,49	0,20-1,05	0,25 - 1,77	0,54 - 3,11	1,17 - 6,69	1,63 - 10,63	
Flödesområde SEKUNDÄRT (l/s)*	0,05 - 0,35	015 / 020	020 / 020						
	0,35 - 0,55	015 / 025	020 / 025	025 / 025					
	0,55 - 0,92	015 / 032	020 / 032	025 / 032	032 / 032				
	0,92 - 1,25	015 / 040	020 / 040	025 / 040	032 / 040	040 / 040			
	1,25 - 2,1	015 / 050	020 / 050	025 / 050	032 / 050	040 / 050	050 / 050		
	2,1 - 4,0	015 / 065	020 / 065	025 / 065	032 / 065	040 / 065	050 / 065	065 / 065	
	4,0 - 8,0	015 / 080	020 / 080	025 / 080	032 / 080	040 / 080	050 / 080	065 / 080	080 / 080
	8,0 - 12,7	015 / 100	020 / 100	025 / 100	032 / 100	040 / 100	050 / 100	065 / 100	080 / 100
Differenstryck primärt min/max (kPa)	16/600	16-600	24/600	24-600	31/400	31/400	31/400	31/400	

* Interntryckfall max 9 kPa sekundärt

INSKRIVNINGSEXEMPEL Premablock® SR-2 flex, Värme**PSA.2 Förtillverkade shuntgrupper**

Förtillverkad shuntgrupp typ Premablock® SRU-2 Värme i flex-utförande, enligt PREMA standard och QG-dimensionerad. Pumpen ska ha inbyggd varvtalsstyrning och möjlighet till extern kommunikation.

Anslutning shuntgrupp/styrventil primärt (DN) _____ (enl. tabell)

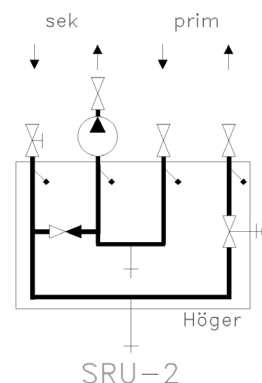
Anslutning sekundärt (DN) _____ (enl. tabell)

Shuntgruppens flöde sekundärt (liter/sek) _____

Tryckfall i anslutet sekundärsystem (kPa) _____

Shuntgruppen levereras komplett med:

- 1 st Rörkoppel i rostskyddsmålat tryckkärlsrör St 35.8
- 1 st Isolerskåp – brandsäkert och delbart med 4 st bygellås
- 1 st Styrventil/differenstryckventil IMI TA Modulator, exklusive ställdon
- 1 st Injusteringsventil sek STAD/F
- 3 st Avstängningsventiler Armatec 3601/2301
- 4 st Termometrar (bimetall) med vätskeberörda dykrör 0-120°C
- 1 st Backventil monterad mellan flänsar
- 1 st Golvstativ
- 1 st Pump Grundfos Magna3, 1x230V
- 1 st Informationsskylt med specifikation av tekniska data

**INSKRIVNINGSEXEMPEL Premablock® SR-2 flex, Kyla****PSA.2 Förtillverkade shuntgrupper**

Förtillverkad shuntgrupp typ Premablock® SRU-2 Kyla i flex-utförande, enligt PREMA standard och QG-dimensionerad. Pumpen ska ha inbyggd varvtalsstyrning och möjlighet till extern kommunikation.

Anslutning shuntgrupp/styrventil primärt (DN) _____ (enl. tabell)

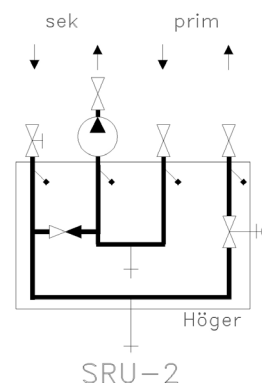
Anslutning sekundärt (DN) _____ (enl. tabell)

Shuntgruppens flöde sekundärt (liter/sek) _____

Tryckfall i anslutet sekundärsystem (kPa) _____

Shuntgruppen levereras komplett med:

- 1 st Rörkoppel i rostskyddsmålat tryckkärlsrör St 35.8
- 1 st Kondensisolering AF13 mm
- 1 st Isolerskåp – brandsäkert och delbart med 4 st bygellås
- 1 st Styrventil/differenstryckventil IMI TA Modulator, exklusive ställdon
- 1 st Injusteringsventil sek STAD/F
- 3 st Avstängningsventiler Armatec 3601/2301
- 4 st Termometrar (bimetall) med vätskeberörda dykrör -30/+50°C
- 1 st Backventil monterad mellan flänsar
- 1 st Golvstativ
- 1 st Pump Grundfos Magna3, 1x230V
- 1 st Dropplåt RF Syrafast EN 1.4436
- 1 st Informationsskylt med specifikation av tekniska data



www.prema.se